

# Mayotte moteur dans l'axe

Caillebotis immergés avec flasques & ferrures

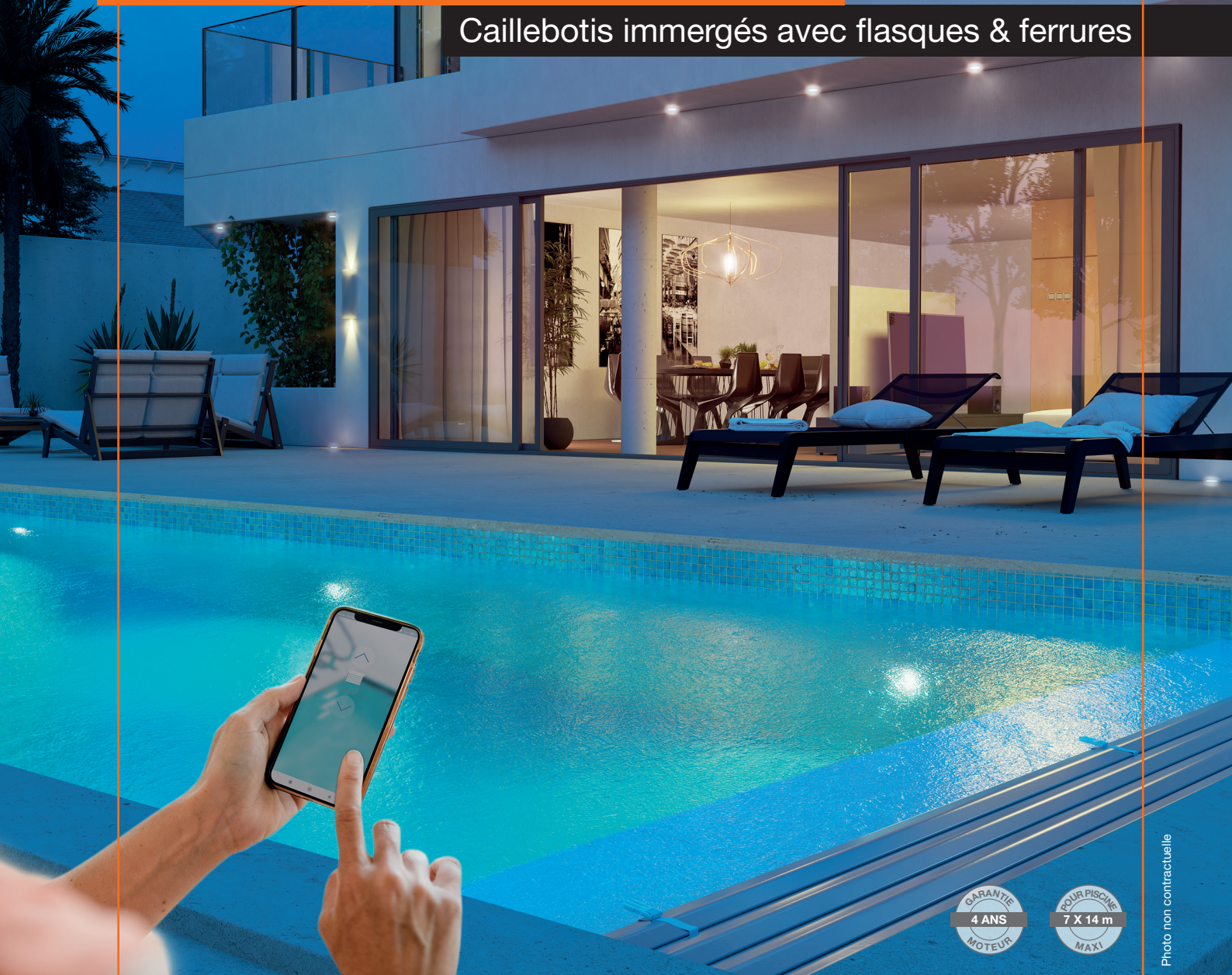


Photo non contractuelle



## ENROULEUR ET CAILLEBOTIS IMMERGÉS avec moteur dans l'axe, flasques et ferrures

- ✔ S'adapte sur les piscines existantes ou à construire
- ✔ Couverture intégrée à la piscine
- ✔ Déroulement du volet automatique, assurant facilité, esthétique et sécurité



**Sofatec**  
FABRICANT DE COUVERTURES  
AUTOMATIQUES DE PISCINES



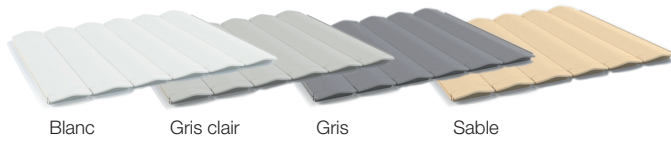


# MAYOTTE ENROULEUR ET CAILLEBOTIS IMMERGÉS

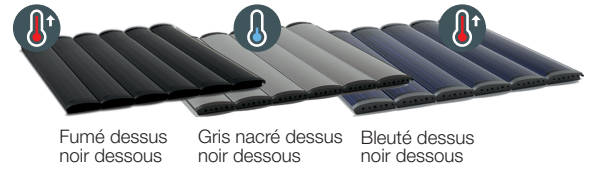
## MOTEUR DANS L'AXE AVEC FLASQUES



### Lames opaques



### Lames polycarbonates



### BOUCHONS FIXES



Lames renforcées avec 5 alvéoles

Haute résistance aux températures

Bouchons et ailettes + esthétiques avec empreinte effet carbone

BOUCHONS NOIR de 20 mm collés + AILETTE CLIPSÉE de 20 mm

### BOUCHONS RÉGLABLES BREVETÉS en option



Réglage possible de ± 20 mm de chaque côté de la lame

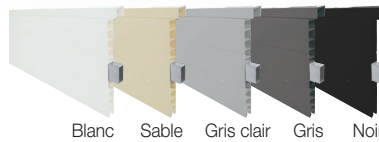
L'épaisseur de nos lames leur garantit une meilleure longévité, une très bonne flottabilité, et permet de mieux garder la chaleur.

Installation simple et rapide, sur piscine existante ou à construire

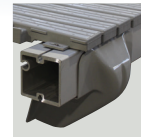
Personnalisez votre enrouleur pour une piscine à votre image

Séparation : mur maçonné ou mur préfabriqué

### Couleurs murs préfabriqués

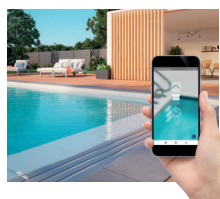


### Poutres anodisées



### OPTIONS

#### + Application smartphone



**Soft Connect**

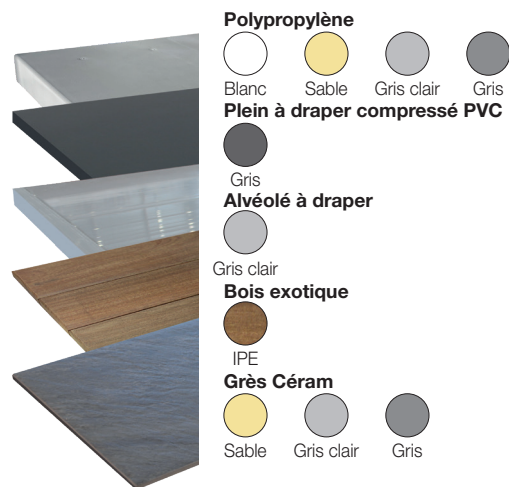
Pour ouverture / fermeture\* de la couverture en bluetooth.  
\*Fermeture en commande maintenue

#### + Commutateur déporté sans fil



(Avec code d'accès pour ouverture / fermeture\*), à placer sur un mur intérieur.  
\*Fermeture en commande maintenue

### Caillebotis immergés



**⚠** Lames polycarbonates déconseillées pour piscine avec traitement au brome. Sur les enrouleurs hors-sol Solipro, Marquise et Bali, les lames polycarbonates sont déconseillées car enroulées elles peuvent monter rapidement en température lors de fort ensoleillement (risque de brûlures). Les sandows des contreponds peuvent provoquer des micro-rayures sur le dessus des lames lors de l'ouverture et/ou la fermeture de la couverture immergée.

Les lames coloris fumé dessus et noir dessous, bleuté dessus et noir dessous ont un pouvoir chauffant.  
La lame coloris gris nacré dessus et noir dessous a un faible pouvoir chauffant.



**LA VIGILANCE HUMAINE est la meilleure protection pour éviter tous risques. Un bassin sécurisé et des adultes attentifs et responsables sont, de loin, la meilleure sécurité.**

Votre revendeur conseil