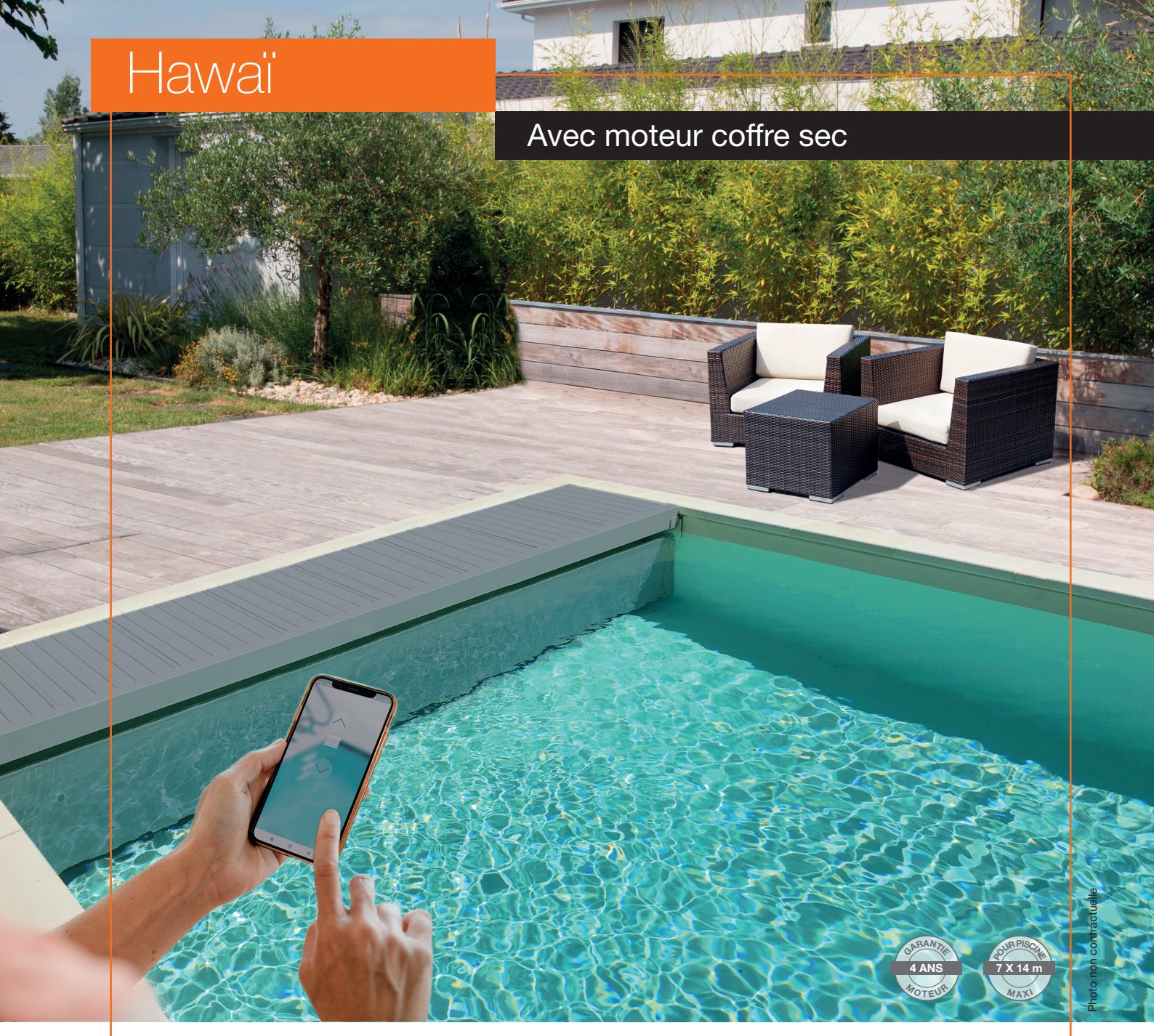


Hawaï

Avec moteur coffre sec



ENROULEUR IMMERGÉ avec moteur coffre sec

- ✔ S'adapte sur les piscines existantes ou à construire
- ✔ Couverture intégrée à la piscine
- ✔ Moteur coffre sec permettant l'enroulement et le déroulement du volet automatiquement, assurant facilité, esthétique et sécurité



Sofatec
FABRICANT DE COUVERTURES
AUTOMATIQUES DE PISCINES

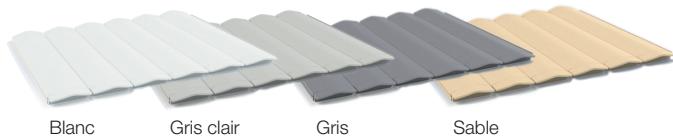


ENROULEUR IMMERGÉ MOTEUR COFFRE SEC

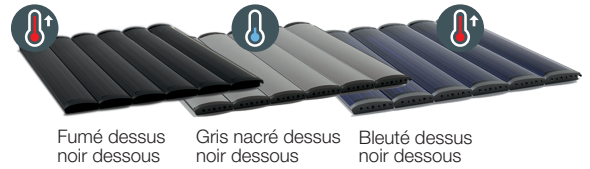
HAWAÏ



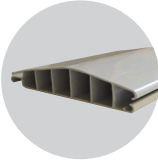
Lames opaques



Lames polycarbonates



BOUCHONS FIXES



Lames renforcées avec 5 alvéoles

BOUCHONS RÉGLABLES BREVETÉS en option



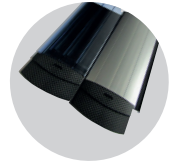
Réglage possible de ± 20 mm de chaque côté de la lame

L'épaisseur de nos lames leur garantit une meilleure longévité, une très bonne flottabilité, et permet de mieux garder la chaleur.

Haute résistance aux températures

Bouchons et ailettes + esthétiques avec empreinte effet carbone

BOUCHONS NOIR de 20 mm collés + AILETTE CLIPSÉE de 20 mm

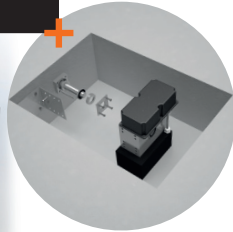


Installation simple et rapide, sur piscine existante ou à construire

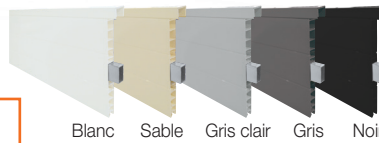
Personnalisez votre enrouleur pour une piscine à votre image

Séparation : mur maçonné ou mur préfabriqué

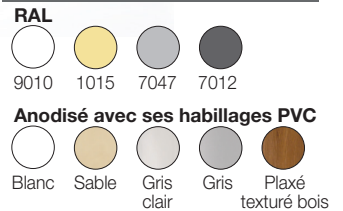
Moteur coffre sec



Couleurs murs préfabriqués

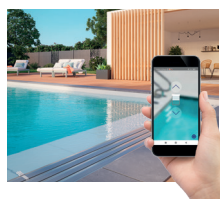


Couleurs poutres aluminium



OPTIONS

Application smartphone



Soft Connect
Pour ouverture / fermeture* de la couverture en bluetooth.
*Fermeture en commande maintenue

Commutateur déporté sans fil



(Avec code d'accès pour ouverture / fermeture*), à placer sur un mur intérieur.
*Fermeture en commande maintenue

Lames polycarbonates déconseillées pour piscine avec traitement au brome. Sur les enrouleurs hors-sol Solipro, Marquise et Bali, les lames polycarbonates sont déconseillées car enroulées elles peuvent monter rapidement en température lors de fort ensoleillement (risque de brûlures). Les sandows des contreponds peuvent provoquer des micro-rayures sur le dessus des lames lors de l'ouverture et/ou la fermeture de la couverture immergée.

Les lames coloris fumé dessus et noir dessous, bleuté dessus et noir dessous ont un pouvoir chauffant.
La lame coloris gris nacré dessus et noir dessous a un faible pouvoir chauffant.



LA VIGILANCE HUMAINE est la meilleure protection pour éviter tous risques. Un bassin sécurisé et des adultes attentifs et responsables sont, de loin, la meilleure sécurité.

Votre revendeur conseil

